

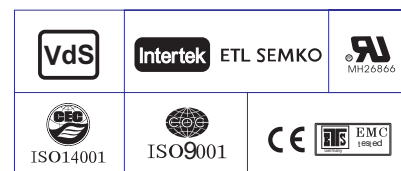
Технические характеристики

Номинальное напряжение	2В	
Номинальная емкость (20ч)	400.0Ач	
Размеры	Длина	210±2мм
	Ширина	175±2мм
	Высота	330±2мм
	Высота (макс.)	350±2мм
Вес	27.3кг	
Выводы	Т11	
Материал корпуса	ABS	
Емкость	428.0Ач/21.4А	(20ч, 1.80В/Эл, 25°C)
	400.0Ач/40.0А	(10ч, 1.80В/Эл, 25°C)
	348.0Ач/69.6А	(5ч, 1.75В/Эл, 25°C)
	312.0Ач/104.0А	(3ч, 1.75В/Эл, 25°C)
	248.0Ач/248.0А	(1ч, 1.60В/Эл, 25°C)
Макс. ток разряда	3200А (5с)	
Внутреннее сопротивление	0.7мОм	
Диапазон рабочих температур	Разряд :	-40~60°C
	Заряд:	0~40°C
	Хранение:	-40~40°C
Номинальная рабочая температура	25±3°C	
Заряд (циклический режим)	Максимальный ток заряда: не более 120,0А.	
	Напряжение заряда: 2,4 - 2,5 В при 25°C	
	Температурный коэффициент: -5мВ/°C	
Заряд (буферный режим)	Максимальный ток заряда не ограничен.	
	Напряжение заряда: 2,25 - 2,3 В при 25°C	
	Температурный коэффициент: -3мВ/°C	
Зависимость емкости от температуры	40°C	103%
	25°C	100%
	0°C	86%
Срок службы	16 лет в буферном режиме или более 260 циклов заряда-разряда в циклическом режиме при 100% разряде	



Области применения

- ♦ Системы телекоммуникаций, базовых станций (проводной и сотовой связи)
- ♦ Системы электропитания связи, в том числе, военной связи
- ♦ Системы передачи данных, телевизионных сигналов и т.д.
- ♦ Источники бесперебойного питания (ИБП), в том числе, в системах телекоммуникаций
- ♦ Системы резервного электропитания технологического оборудования на объектах связи, энергетики и других отраслях промышленности
- ♦ Аварийное освещение
- ♦ Совместная работа с солнечными батареями и ветрогенераторами



Разряд постоянным током : А (25 °С)

U _г /T разряда	10мин	15мин	20мин	30мин	45мин	1ч	2ч	3ч	4ч	5ч	6ч	8ч	10ч	20ч
1.85В/Эл	468.0	393.6	349.2	289.6	223.5	191.2	123.8	93.1	76.3	64.2	56.2	45.1	38.8	20.7
1.80В/Эл	535.5	442.0	386.1	314.5	241.1	201.8	133.1	100.0	81.1	68.0	59.6	47.5	40.0	21.4
1.75В/Эл	608.2	498.1	426.7	341.8	262.9	220.0	138.4	104.0	83.9	69.6	61.4	49.0	41.1	21.9
1.70В/Эл	686.9	552.7	471.0	373.2	283.2	232.8	145.8	109.5	87.6	73.6	64.4	51.1	42.7	22.5
1.65В/Эл	737.7	591.7	501.0	393.8	299.7	240.8	151.2	113.9	91.1	75.9	66.6	52.8	43.8	23.2
1.60В/Эл	811.5	648.1	544.3	420.2	311.5	248.0	155.0	116.8	93.1	77.8	68.0	53.8	44.8	23.6

Разряд постоянной мощностью : Вт/Эл (25 °С)

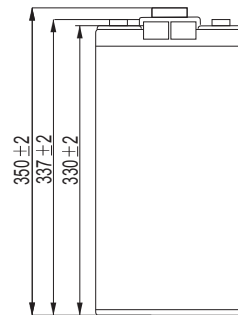
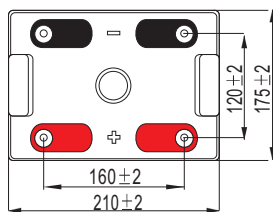
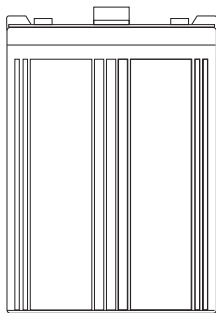
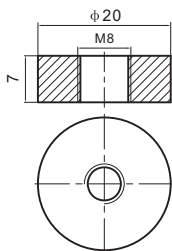
U _г /T разряда	10мин	15мин	20мин	30мин	45мин	1ч	2ч	3ч	4ч	5ч	6ч	8ч	10ч	20ч
1.85В/Эл	873.8	742.3	665.2	557.8	434.0	372.6	242.9	183.3	150.6	127.1	111.6	89.9	77.5	41.4
1.80В/Эл	988.3	822.5	724.8	596.6	464.6	391.3	259.4	195.8	159.2	134.0	117.8	94.4	79.8	42.8
1.75В/Эл	1104.6	915.7	793.4	643.0	501.9	424.6	268.7	202.9	164.2	136.7	121.1	97.3	81.9	43.8
1.70В/Эл	1219.6	1002.0	869.2	698.2	538.6	447.8	282.5	213.1	171.2	144.4	126.7	101.3	85.0	44.9
1.65В/Эл	1297.9	1064.7	917.9	730.8	565.0	459.9	291.2	220.8	177.3	148.4	130.7	104.5	87.2	46.2
1.60В/Эл	1395.6	1147.0	986.4	774.5	584.0	471.2	297.2	225.4	180.7	151.5	133.1	106.0	88.9	46.9



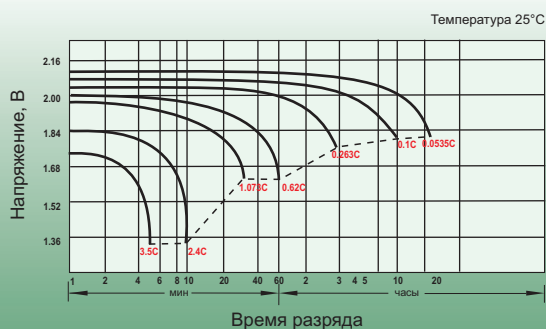
Размеры и выводы

Выводы: T11

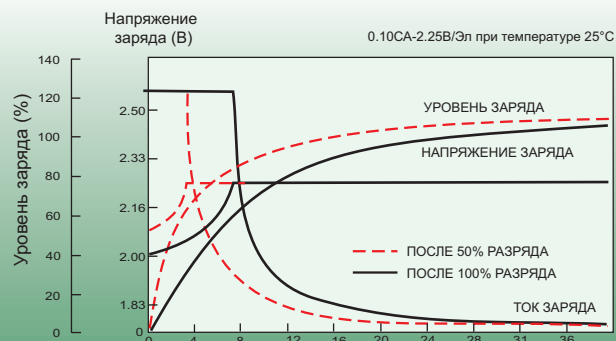
Единица измерения: мм



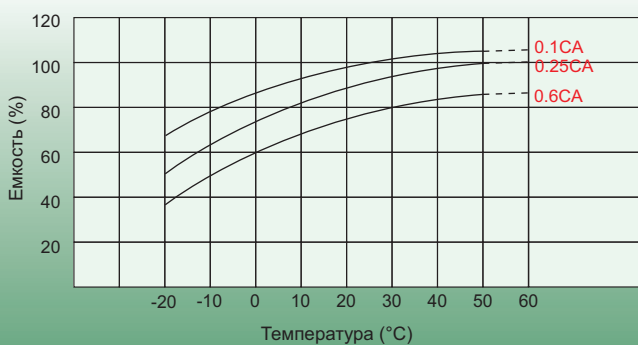
Разрядные характеристики



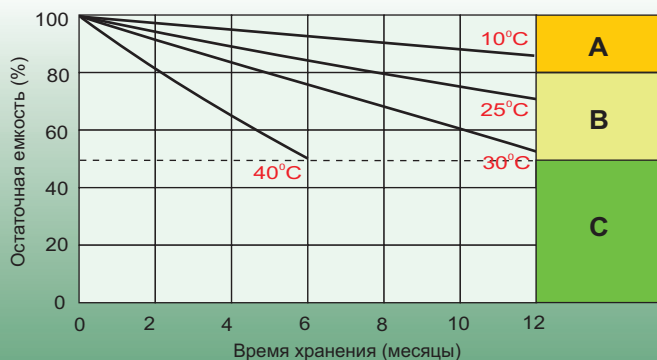
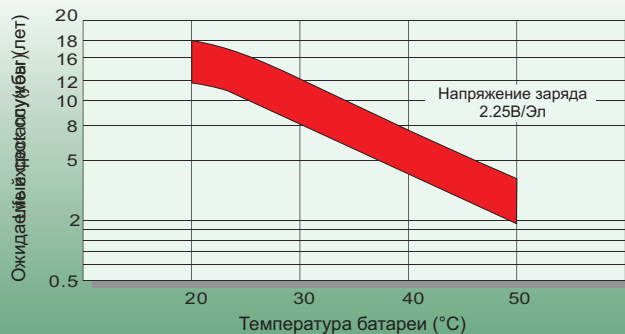
Характеристики заряда (буферный режим)



Зависимость емкости от температуры



Зависимость срока службы от температуры



Саморазряд

- A** Не требует дополнительного заряда (рекомендуется подзаряд для достижения 100% емкости батареи)
- B** Перед использованием батареи необходимо зарядить:
 1. Заряд током 0,25 CA, U – 2,25 В/Эл. в течение 3 дней;
 2. Заряд током 0,25 CA, U – 2,45 В/Эл. в течение 20 часов;
 3. Заряд постоянным током 0,05 CA в течение 8-10 часов.
- C** Не допускать данных пределов, так как батарея не способна восстановить 100% емкость.