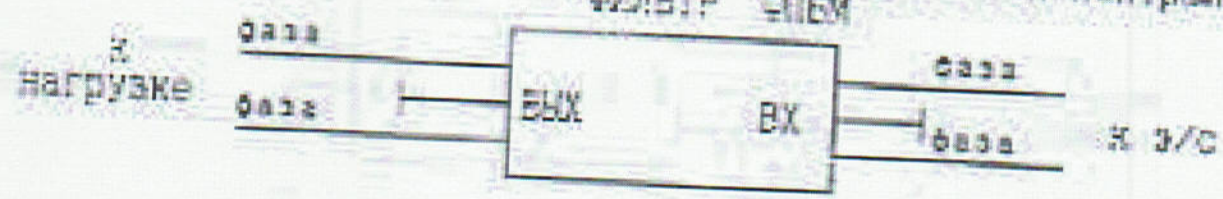
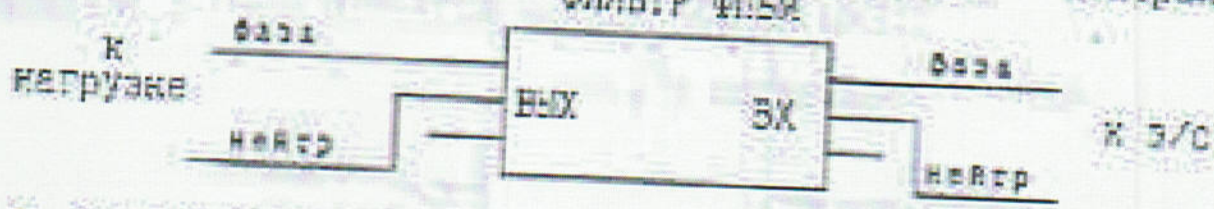


**ЭЛЕКТРИЧЕСКИЕ СХЕМЫ
ВКЛЮЧЕНИЯ ФИЛЬТРОВ В Э/СЕТЬ**

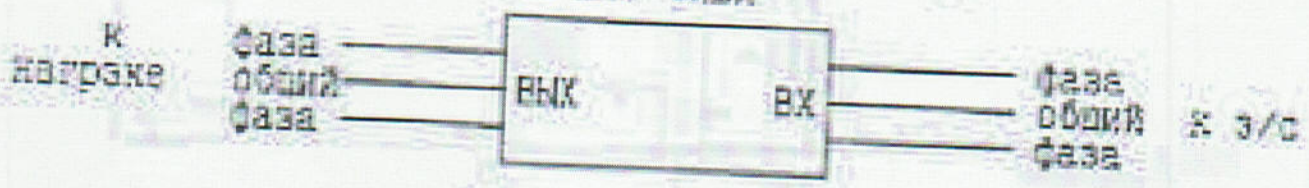
1. Включение в двухпроводную э/с с изолированной нейтралью
ФИЛЬТР ОПЕМ



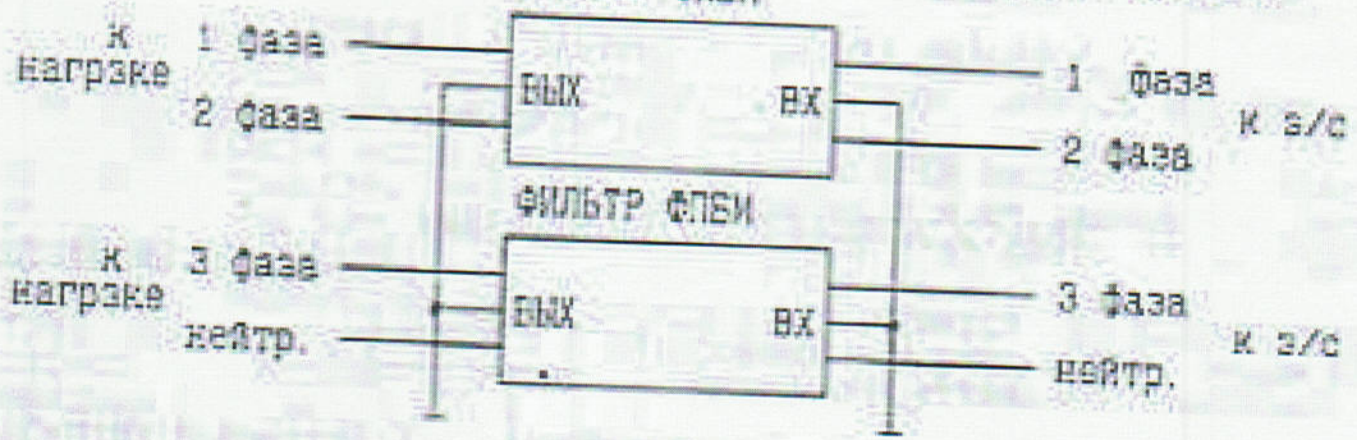
2. Включение в двухпроводную э/с с заземленной нейтралью
ФИЛЬТР ОПЕМ



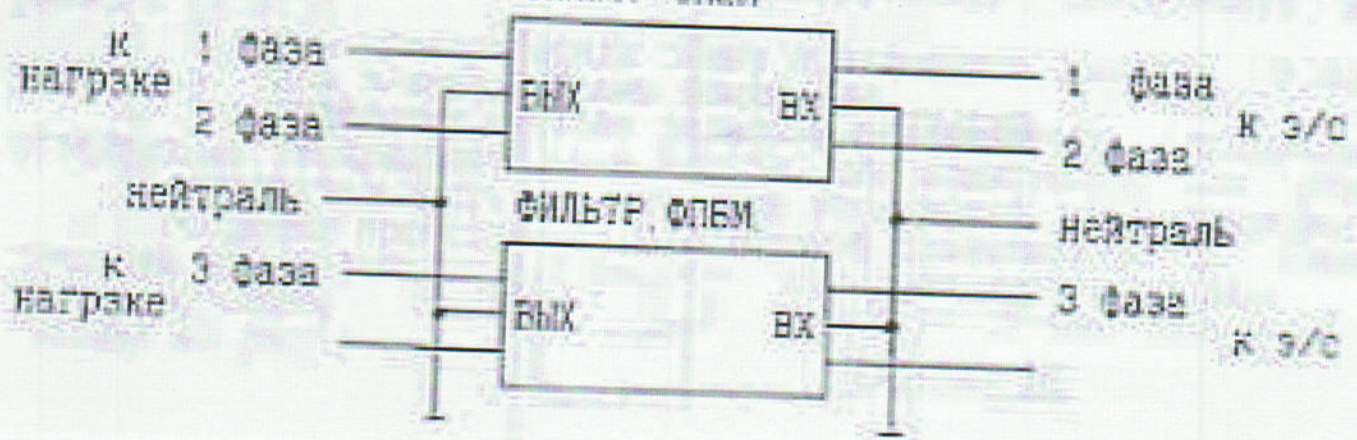
3. Включение в две фазы и заземленную нейтраль
ФИЛЬТР ОПЕМ



4. Включение в 3^ф-фазную э/сеть с изолированной нейтралью
ФИЛЬТР ОПЕМ

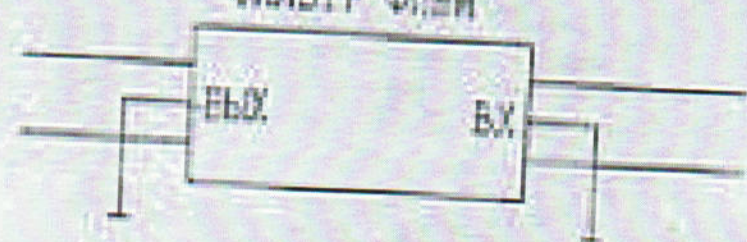


4. Включение в 3^ф-фазную э/сеть с заземленной нейтралью
ФИЛЬТР ОПЕМ



ФИЛЬТР ФЛБМ

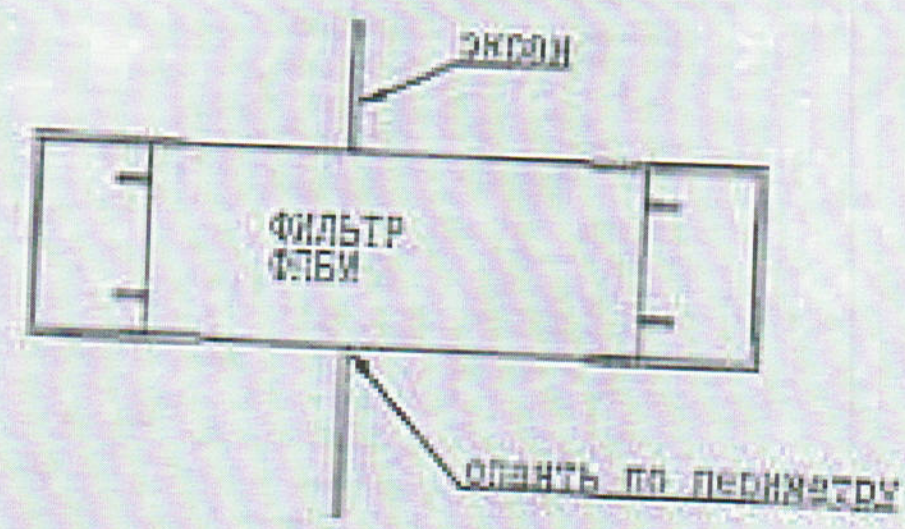
к телефонному аппарату



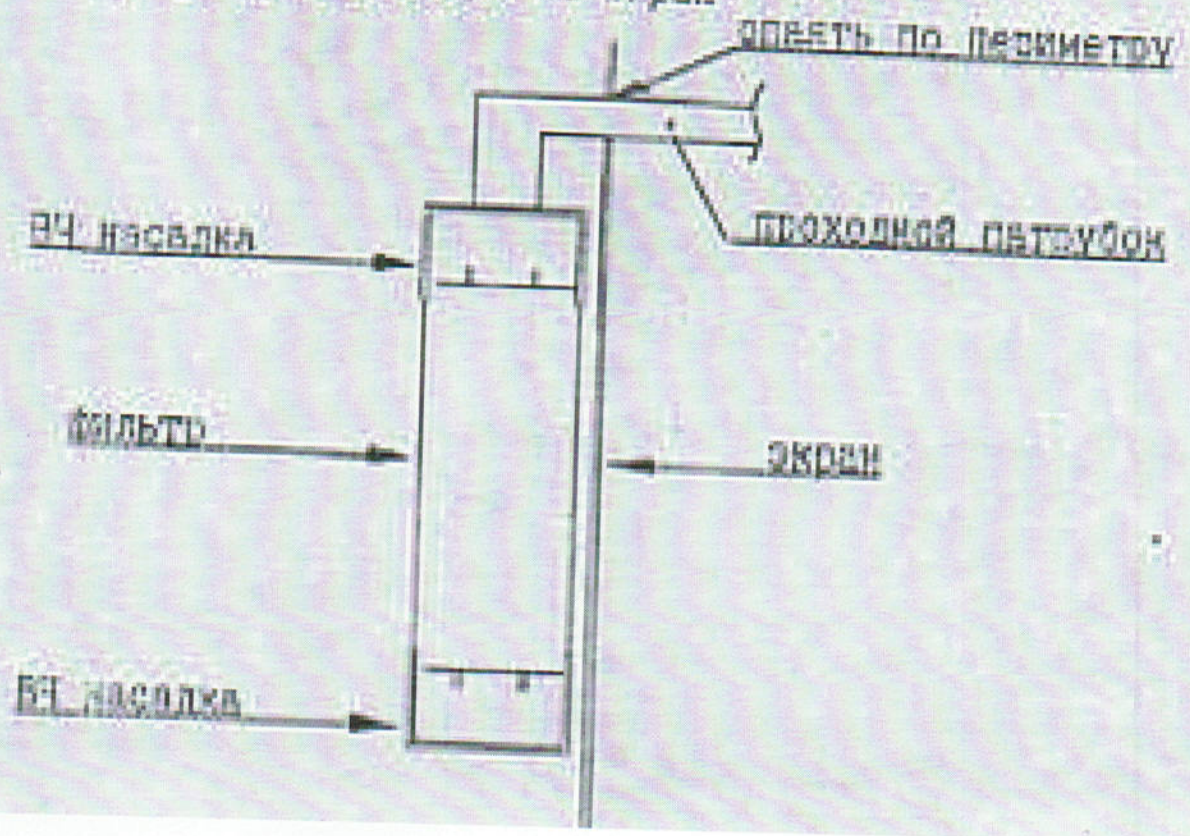
к АТС

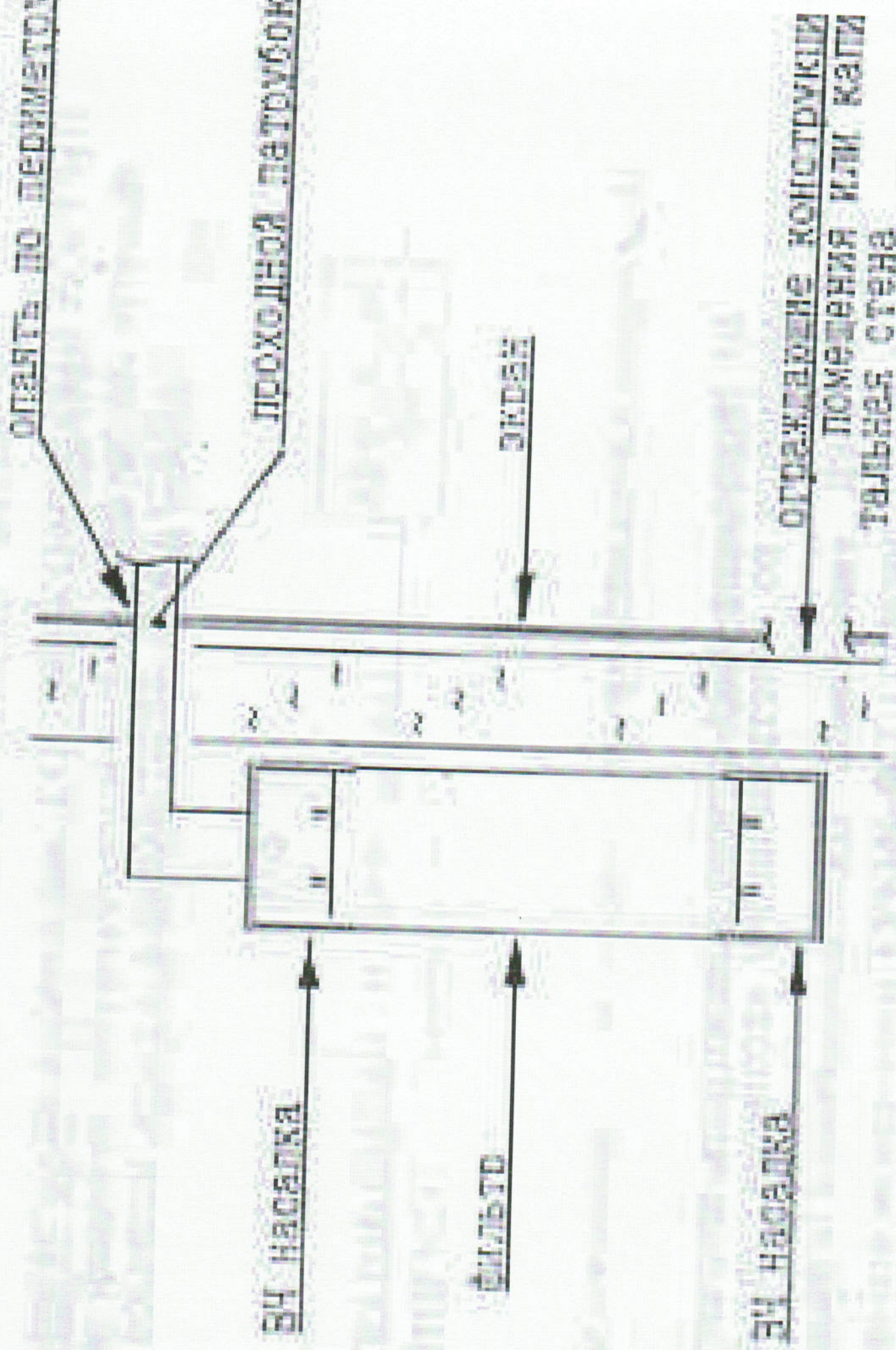
СХЕМЫ ИСПОЛЬЗОВАНИЯ ФИЛЬТРОВ ФЛБМ С ЭКРАНОМ

1. Фильтр устанавливается в экран



2. Фильтр устанавливается на экран





Примечание. Проходная патрубка изготавливается по месту.